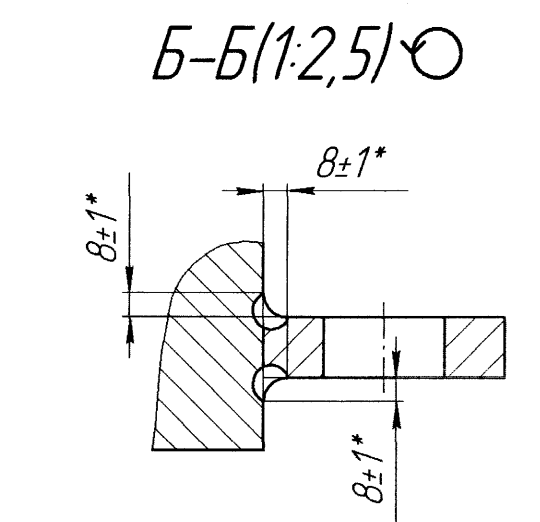
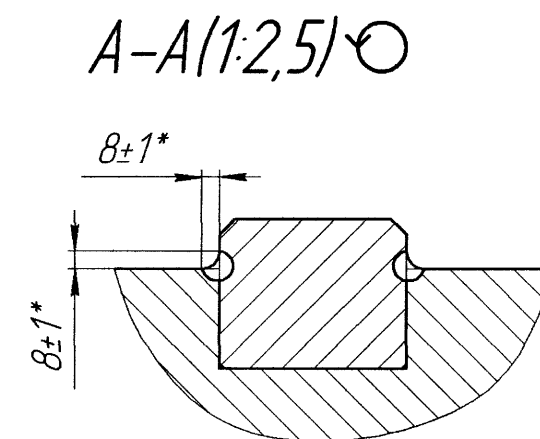
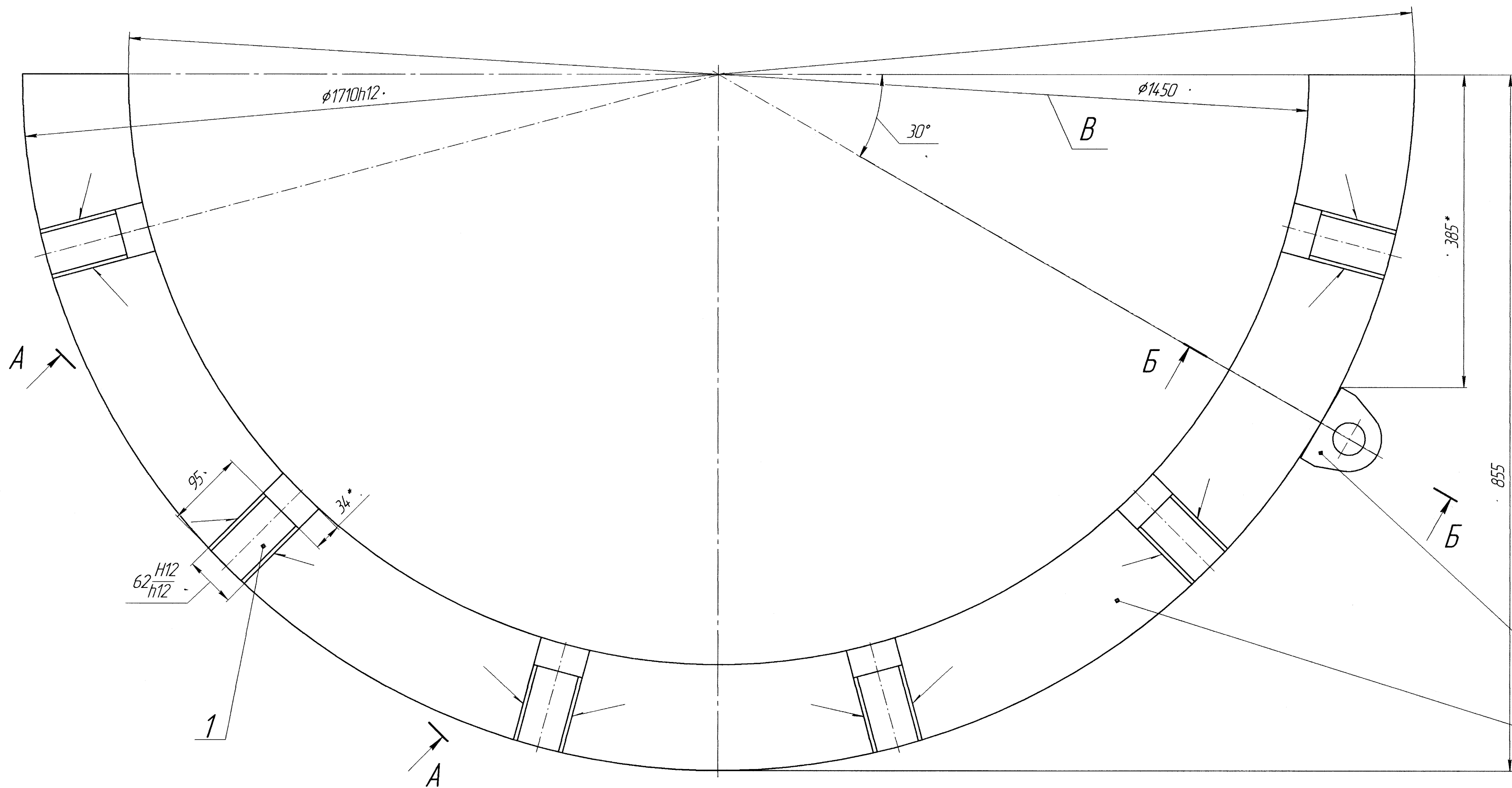
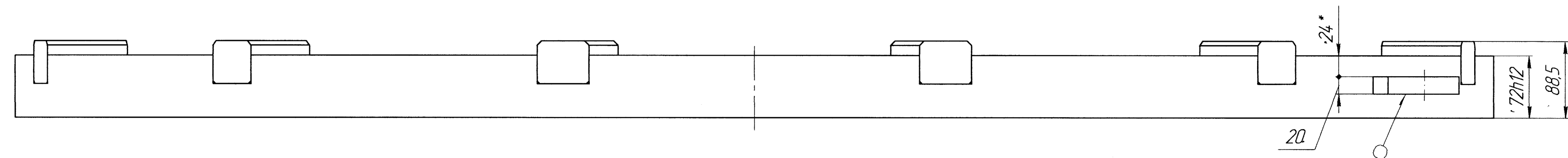


38-МР306.01.02.02.00 СБ



1. Сварка дуговая.

2. Напльвы и неровности сварных швов обработать с плавным переходом к основному металлу, шерох.  $\sqrt{Ra} 20$ .

3.  $\pm \frac{IT16}{2}$ .

4. Размеры для справок, кроме обозначенных \*.

5. Остальные ТТ по ОСТ 95 227-92.

					38-МР306.01.02.02.00 СБ					
					Полукольцо Сборочный чертеж			Лит.	Масса	Масштаб
										195
Изм./Лист	№ докум.	Подп.	Дата					Лист	Листов	1
Разработ.	Сигалова	<i>С.И.</i>	10.12							
Пров.	Телегина	<i>Т.И.</i>	11.12							
Т.контр.	Телегина	<i>Т.И.</i>	11.12							
Принял	Хаметов	<i>Р.А.</i>	11.12							
Н.контр.	Кухто	<i>Н.С.</i>	11.12							
Утв.								ОИЦ НИКИМТ		

Копировал

Формат А2

Справ. №	Перв. примен.
----------	---------------

Изм. № подл.	Подп. и дата	Взам. инв. №	Изм. № подл.	Изм. № подл.	Подп. и дата
2581	01.10.14.10				